

# A10™

## Máscara de Solda Automática



Extremamente leve, mas forte no desempenho. A máscara A10 oferece confiabilidade *Premium* a um preço acessível. A máscara A10 usa um ADF de alto desempenho com excepcional classe ótica.

Podem ser usados para a maioria dos processos de soldagem, como o eletrodos (SMAW) e MIG/MAG (GMAW).

- Carcaça leve e ótimo design – Apenas 382g, oferecendo conforto para aplicações de soldagem do dia-a-dia.
- Ampla área de visualização
- Carneira confortável, para reduzir incomodo no de suor no rosto do soldador durante a execução da solda.
- 1 ano de garantia

Mais informações, acesse [esab.com](http://esab.com)

### Aplicações

- Soldagem com eletrodos (SMAW)
- MIG/MAG (GMAW)
- Corte Plasma Manual (PAC)
- Goivagem (CAC-A)
- Oxicorte



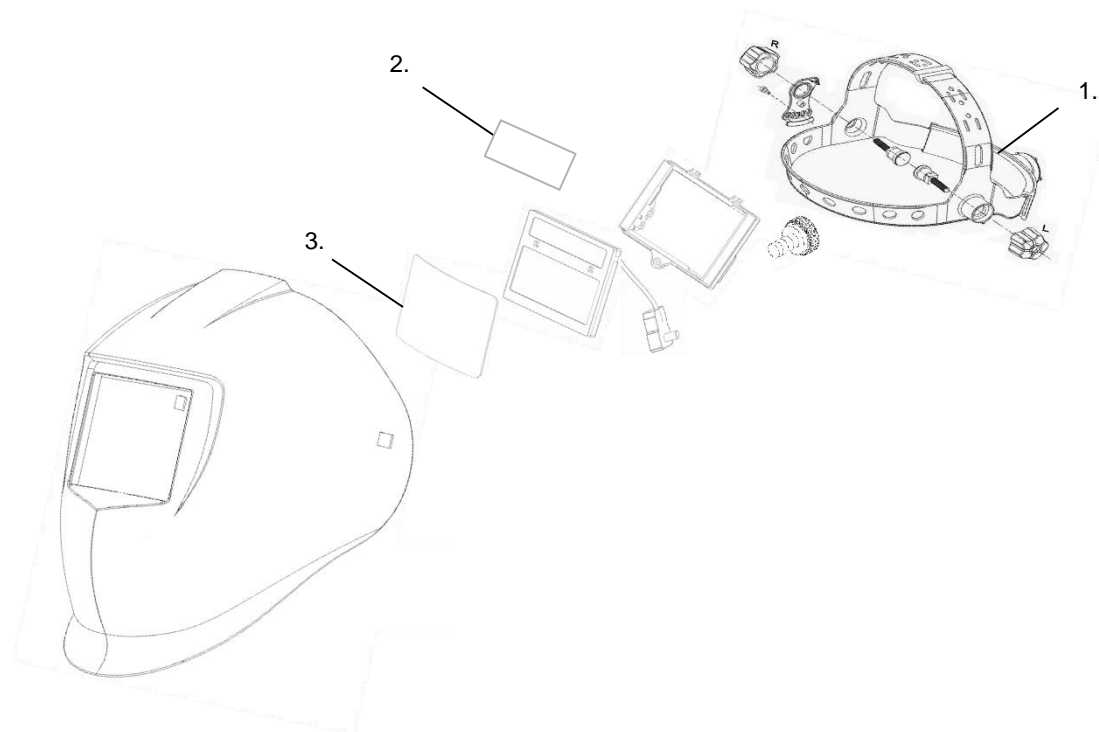
# A10™

## Máscara de Solda Automática

Especificações	
Área de Visualização	90 x 35mm
Escurecimento	DIN 11
Fonte de Energia	Células Fotovoltaicas, Bateria de Lítio (interna)
Sensores	2
Tempo de Reação	Claro - Escuro: 0.1 ms / Escuro - Claro: 0.1 – 0.8 sec
Classificação	1/1/1/2
Normas	DIN plus, CE, EN175, ANSI Z87.1, CSA Z94.3, AS/NZS 1337.1
Peso	382g

Informações para Compra	
ESAB A10 - CA 41.962	0738295

Acessórios	
Suporte de cabeça máscara A10/A20	0735481
Lente Interna de Proteção	0739014
Lente Externa de Proteção	0735483



ESAB / esab.com

