

# A20™

## Máscara de Solda Automática



Extremamente leve, resistente e de boa performance. A máscara A20 oferece alta confiabilidade e preço justo. A A20 utiliza um sensor de escurecimento com excelência em classe ótica.

As máscaras podem ser utilizadas para a maioria dos processos de soldagem, como Eletrodo Revestido, MIG/MAG e aplicações em TIG. A fácil utilização torna a A20 ideal para hobbistas, profissionais autônomos, trabalhadores de manutenção e construção civil.

- Carcaça leve e com boa aerodinâmica – peso total 470g
- 96 x 39mm – Sensor de escurecimento 9-13
- Carneira leve e confortável
- Ajuste de sensibilidade e delay de escurecimento
- 1 ano de garantia
- Opção de lentes transparentes

Visite **esab.com** para mais informações.

### Aplicações

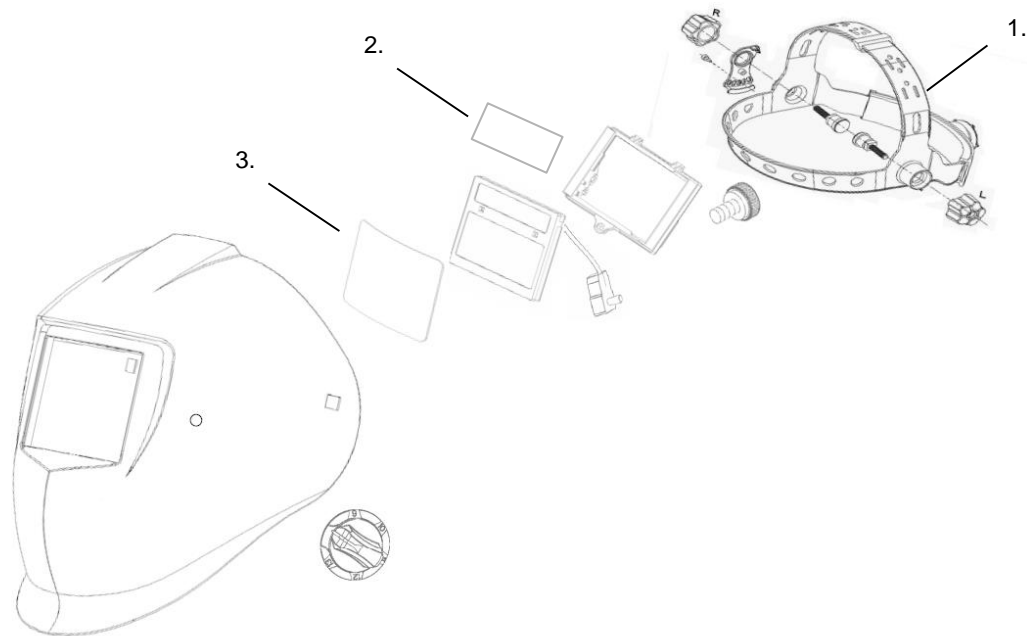
- Soldagem com eletrodos (SMAW); TIG AC e DC; TIG DC Pulsado;
- TIG AC Pulsado; MIG/MAG; MIG/MAG Pulsado;
- Corte Plasma Manual (PAC); Solda a plasma
- Goivagem (CAC-A); Oxicorte



<b>Especificações</b>	
Área de Visualização	96 x 39 mm
Escurecimento	DIN 4/9-13
Fonte de Energia	Células Fotovoltaicas, Bateria de Lítio
Sensores	2
Tempo de Reação	Claro - Escuro: 0.1 ms / Escuro - Claro: 0.1 – 0.8 sec
Classificação	1/1/1/2
Normas	DIN plus, CE, EN175, EN 379, EN166, ANSI Z87.1, CSA Z94.3, AS/NZS 1338.1

<b>Informações para Compra</b>	
ESAB A20 - CA 40.356	0735373

<b>Acessórios</b>	
Carneira	0735481
Lente Interna de Proteção	0735484
Lente Externa de Proteção	0735483



ESAB / esab.com

