

SENTINEL™ A50

Máscara de Proteção Revolucionária de Alta Performance



Anos de soldagem lhe deram a experiência para saber exatamente o que precisa em uma máscara de solda: conforto acima de tudo, lentes grandes, e alta tecnologia. Cada operação especial precisa de um equipamento especial para completar o trabalho, e quando se chega na máscara de solda, SENTINEL é usada pelos melhores.

- Casco com design revolucionário - nylon com alta resistência a impacto.
- Carneira Halo™ - ergonômica, com 5 pontos infinitamente ajustáveis, que oferecem conforto e posicionamento extremos. Design simples e com um ponto de apoio central permitem máxima visão quando a máscara está na posição levantada.
- Área de visão de 100 x 60 mm, com filtro 1/1/1/2 -5-13 ADF.
- Botão de ativação externo - 3 níveis de modo de escurecimento.
- Painel colorido com controle touch screen e 8 posições de memória.
- 2 anos de garantia.

Visite **esab.com** para mais informações.

Indústria

- Fabricação Industrial e em geral

Faixa de Aplicação

- Eletrodos, MIG e TIG / 5-13
- TIG com baixa corrente / $\geq 2A$
- MIG/TIG Pulsado
- Plasma
- Corte/Goivagem oxicom bustível
- Corte/Goivagem plasma
- Goivagem arco-ar



Carneira Halo com 5 pontos de ajuste (visão frontal)



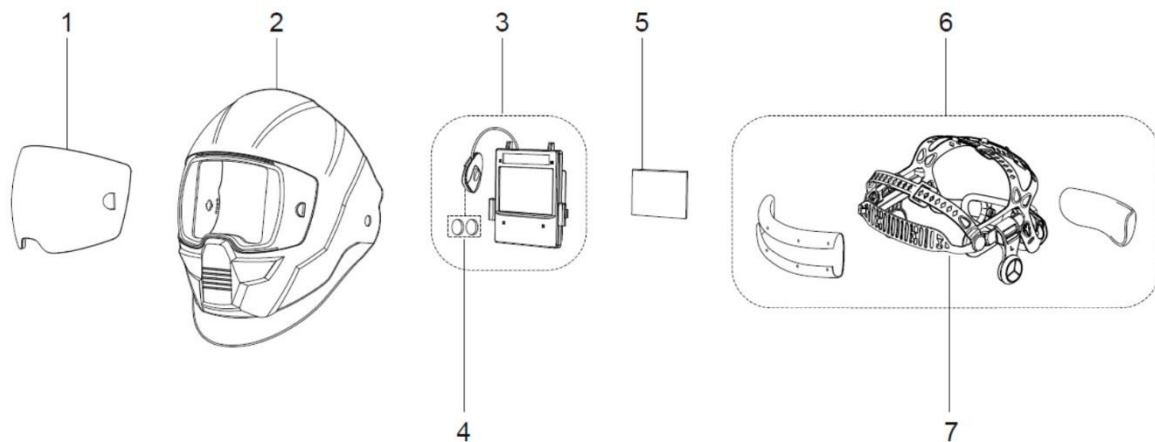
Alta classe óptica do filtro ADF, e interface colorida touch-screen.

| Especificações | |
|------------------------|---|
| Dimensões | 133 x 114 x 9mm |
| Área de Visão | 100 x 60mm |
| Escurecimento da lente | DIN 5-8 / 9-13 |
| Fonte de Alimentação | Células Solares + Bateria Substituível (2x CR2450 lithium). Alertas quando bateria baixa. |
| Sensores | 4 |
| Tempo de Acionamento | 1/25.000s do claro para escuro |
| Classificação | 1/1/1/2 |
| Normas | DIN Plus, CE, EN175, EN379, EN166, ANSI Z87.1, CSA Z94.3, AS/NZS 1338.1 |
| Peso | 640g |

| Informações para Compra | |
|-------------------------|---------|
| Sentinel A-50 | 0735870 |

| Opcionais e Acessórios | | |
|------------------------|--|---------|
| Descrição | | Código |
| 1 | Lente frontal Clara* | 0735472 |
| 1 | Lente frontal Ambar* | 0735473 |
| 2 | Casco da máscara SENTINEL | 0735474 |
| 3 | Filtro de Auto-Escurecimento (incluindo 2x baterias de lithium CR2450) | 0735475 |
| 4 | 2x Baterias de Lithium CR2450 | 0735476 |
| 5 | Lentes Internas | 0735477 |
| 6 | Conjunto da Carneira (incluindo bandas de sour) | 0735478 |
| 7 | Carneira | 0735479 |

*Lentes frontais podem ser trocadas em 10 segundos, sem retirar a máscara (troca frontal)



ESAB / esab.com

